

## Skadedyr i hvidkløver

FrøavlsINFO nr. 3, 2022

- Tjek hvidkløverafgrøden for snudebiller
- Husk stor vandmængde og langsom kørsel mod biller

De seneste 2 år har vi i nogle hvidkløverafgrøder set kraftige skadedyrsangreb med store udbyttetab til følge.

Vores indtryk er, at det hovedsageligt er angreb af kløverhovedgnaveren, der har været årsagen til de meget lave udbytter i nogle afgrøder.

Foråret har indtil nu været forholdsvis koldt, men med det lidt lunere vejr, ser vi nu de første biller, typisk i randen af hvidkløvermarkerne.

I nogle afgrøder blev der sidste år insektsprøjtet gentagne gange uden tilfredsstillende effekt, og larver af kløverhovedgnaveren blev efterfølgende konstateret i hovederne, da vi nærmede os høst. På Flakkebjerg er skadedyrsmidlernes effektivitet over for kløverhovedgnaveren blevet testet. Her viste det sig, at nogle populationer af biller blev dårligere bekæmpet end andre. Det kan være en indikation på resistens. Undersøgelser vil blive videreført i 2022.

Kløverhovedgnaveren overvintrer som voksne individer i græskanter i skel, grøftkanter og lignende steder, hvorfra de invaderer hvidkløvermarken. Endnu har vi kun set enkelte biller; men for at være på forkant, anbefaler vi, at I tjekker jeres hvidkløvermarker på sydsiden af et levende hegn og lignende lune områder i kanten af marken.



Brug en hvid DLF spand og slå den i gennem afgrøden 5 gange. Finder man i spanden :

- 3 eller flere kløverhovedgnaver
- 5 eller flere hvidkløversnudebiller

er vores anbefaling, at udføre en randbehandling f.eks. 24 meter rundt om marken og rundt om remisser, vandhuller m.m.



Kløverhovedgnaver

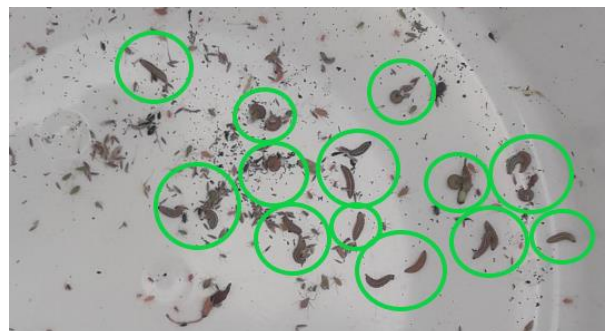
Kløversnudebille

Af vores spørgeundersøgelse, blandt sidste års hvidkløvermarker, fremgik det klart, at afpudsning af kløvermarken med fjernelse af det afpudsede materiale, inden sprøjtning af hele marken, gav de mindste skadedyrsangreb. Afpudsning skal dog kun udføres i de afgrøder der egner sig til dette. Læs mere om afpudsning i næste FrøavlsINFO.

Fortsæt med at tjekke afgrøden for skadedyr og anvend samme skadetærskel.

Anvend Lamdex, mens afgrøderne er mindst kraftige. Produktet skal afsættes på alle plantedele og på jorden. Dette tidspunkt er der størst chance for fysisk at ramme skadedyrene eller ramme, hvor billerne færdes.

I modsætning til pyrethroiderne er Mospilan systemisk og transporteres ud til vækstpunkterne i planterne, og vil have en fordel når afgrøderne bliver kraftigere. Vi mener at Mospilan inaktiverer larverne, så den endelige skade på hvidkløverudbyttet mindskes, hvis der udsprøjtes Mospilan når der findes 2 - 3 larver ved 5 "træk" med spanden i afgrøden.



**Brug 250-350 l vand/ha og lav fremkørselshastighed.**

Er der blomstrende hvidkløver eller blomstrende ukrudtsplanter i marken, som bier og humlebie trækker på, så sprøjt om aftenen uden for biernes flyvetid.

**Lamdex** er off-label godkendt i hvidkløver med 0,3 kg pr. ha. I alt 0,6 kg pr. ha pr. vækstsæson.

**Mospilan** er off-label godkendt og må anvendes i hvidkløver med 0,25 kg pr. ha. Midlet må anvendes to gange pr. vækstsæson i hvidkløver.

Off-label godkendelser kan hentes på [Middeldatabasen](#)

Venlig hilsen  
AVlsafdelingen  
DLF